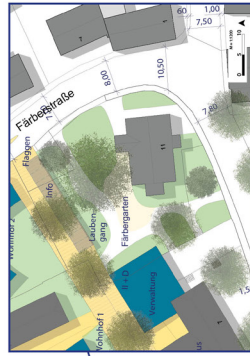


Übersicht zur Vorgehensweise vom „Großen ins Kleine“



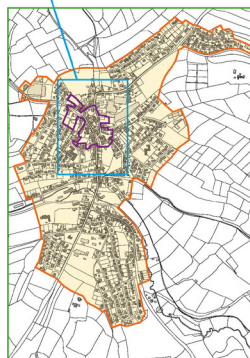
Objekt-Ebene



Kleinquartiere



Städtebaulicher
Rahmenplan

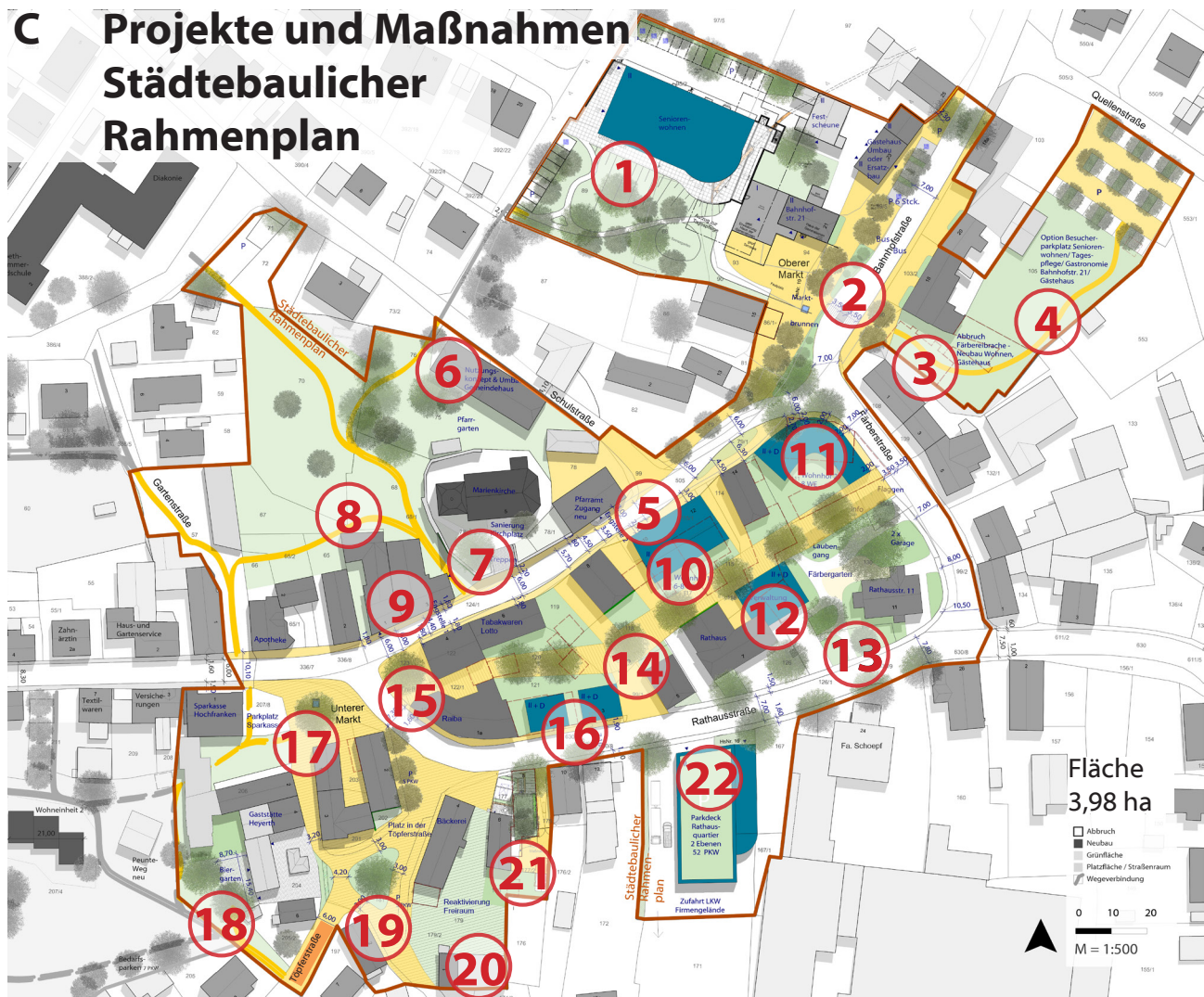


Bezugsrahmen ISEK



Hauptort
Stammbach

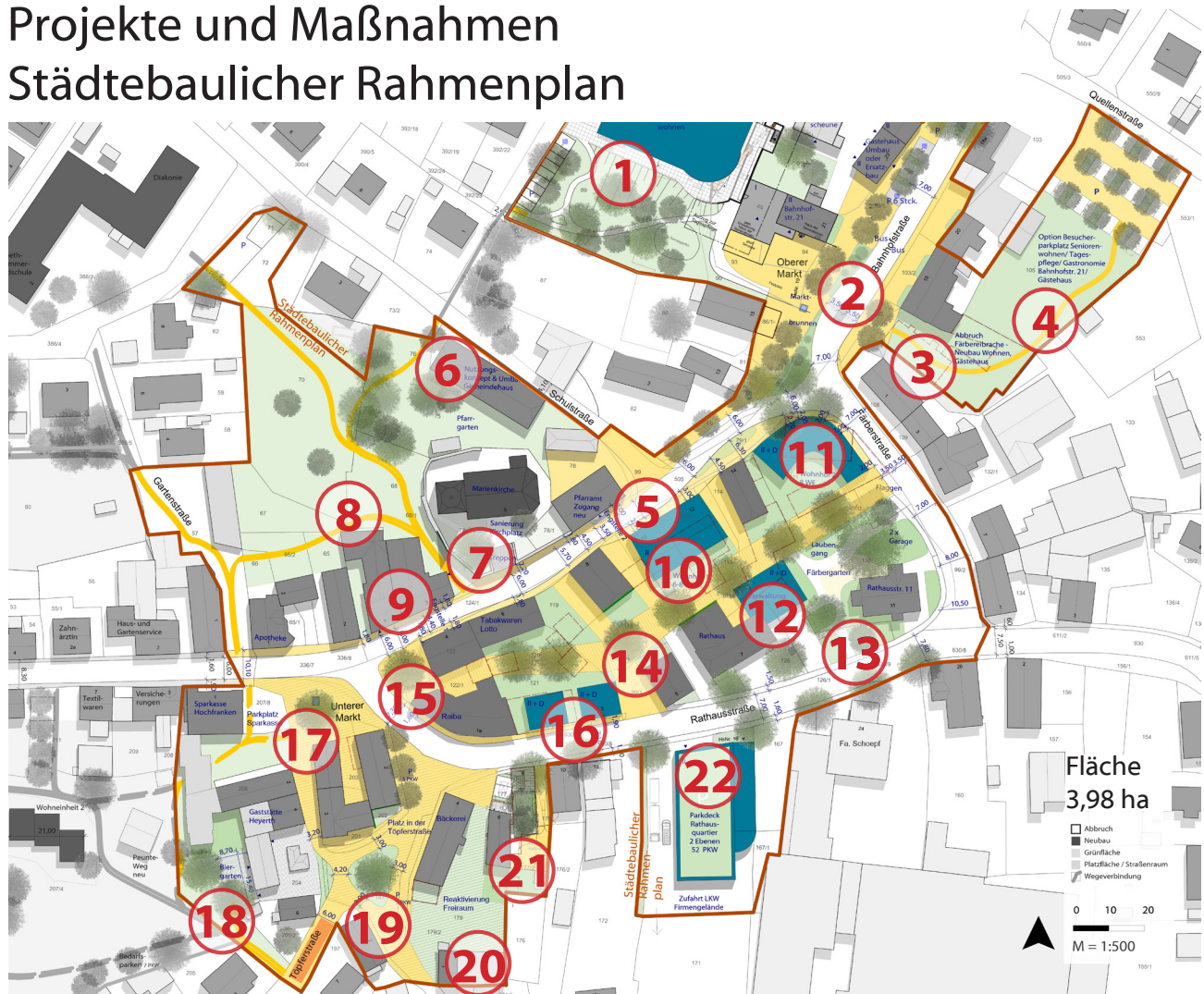
C Projekte und Maßnahmen Städtebaulicher Rahmenplan



Obenstehende Nummerierung bedeutet keine Rangfolge, sondern erfolgt in geografischer Abfolge.

- ① Seniorenwohnen mit Tagespflege Oberer Markt, Einbeziehung Bahnhofstr. 21
- ② Umgestaltung des Straßenprofils Oberer Markt (Bahnhofstraße in Höhe Seniorenwohnen bis Einmündung Färberstraße)
- ③ Abbruch Gebäude ehemalige Färberei Bahnhofstr. 16 mit Wegeanschluss Parkplatz
- ④ Schaffung von Parkraum am Oberen Markt für Besucher und angrenzendes Wohnen - ehemalige Färberei an der Bahnhofstraße 16; Erschließung über Quellenstraße
- ⑤ Umgestaltung des Straßenprofils Bahnhofstraße, zwischen Färberstraße 2 und Unterem Markt
- ⑥ Umbau des kirchlichen Gemeindehauses - Nutzungskonzept an der Schulstraße, ggf. Teilabbrüche
- ⑦ Gestaltung Kirchenumfeld mit Treppenaufgang (ohne historisches Kirchengebäude)
- ⑧ Gestaltung und Errichtung Fäber-Wege (Schulsteig); Wegebau, Ausstattung
- ⑨ Bahnhofstraße 1 und Bahnhofstraße 3 - Sanierung und Umbau für Stadtwohnen und öffentliche Nutzung, ggf. als privates Museumsprojekt
- ⑩ Bahnhofstraße 10 und Bahnhofstraße 12 - Abbruch und Neubau von Stadthäusern in drei möglichen Versionen
- ⑪ Färber-Straße 2 - Abbruch und Neubau eines Stadthauses „Bumerang-Haus“

Projekte und Maßnahmen Städtebaulicher Rahmenplan



Obenstehende Nummerierung bedeutet keine Rangfolge, sondern erfolgt in geografischer Abfolge.

- ⑫ Erweiterung des Verwaltungsgebäudes als weiterer Anbau zum Rathaus mit Anschluss zur Färber-Passage
- ⑬ Rathausstraße 11 - Gestaltung eines Färber-Gartens und sukzessiver Umbau des Gebäudes für Wohnen und für sozialen Treffpunkt
- ⑭ Färber-Passage - Fußgänger-Passage im Rathausquartier zwischen Färber-Garten und Bahnhofstr. 4 / Rathausstr. 1a zur Förderung einer verkehrsrmen Aufenthaltszone im Rathausquartier
- ⑮ Umgestaltung Vorplatz westlich Bahnhofstr. 4/ nördlich Rathausstraße 1a
- ⑯ Abbruch des Gebäudes Rathausstr. 1 und Neubau von Rathausstr. 1 und 3 für Stadtwohnen
- ⑰ Gestaltung Unterer Markt mit Einbeziehung der Gebäude Töpferstraße 1 und 3, und Rathausstraße 2
- ⑱ Freiraumgestaltung Außenbereich Gaststätte zur Einbeziehung der „Peunte“ (historischer Dorfanger)
- ⑲ Platz in der Töpferstraße: Kreisgestaltung und Ausbau barrierefreie Anschlussbereiche
- ⑳ Reaktivierung Freiraum zwischen Altstambbacher Str. 1 und Rathausstr. 4
- ㉑ Gestaltung Freiraum Rathausstraße 8 laut Planung (FONOB-Maßnahme)
- ㉒ Quartiers-Parkplatz unterhalb Firma Schoepf, Neubau eines Parkdecks

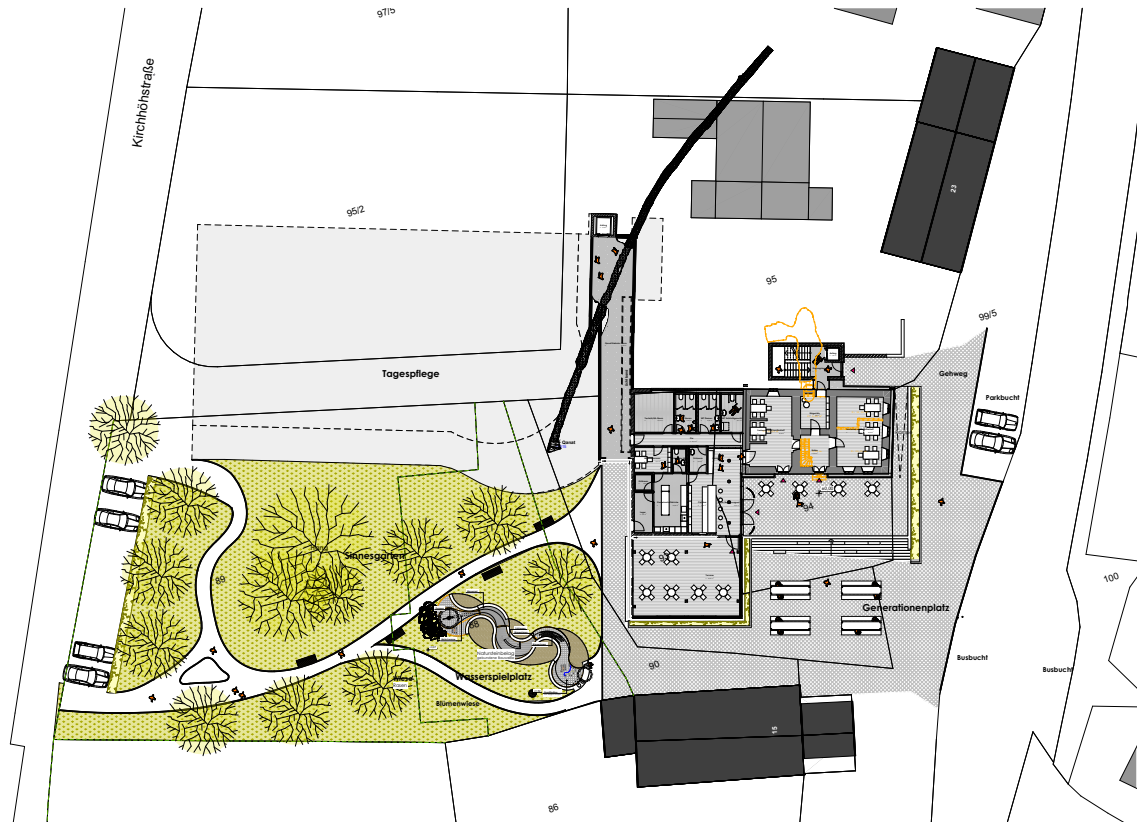
Maßnahmenkatalog zum Städtebaulichen Rahmenplan von Stammbach

Obenstehende Nummerierung bedeutet keine Rangfolge, sondern erfolgt in geografischer Abfolge. Eine Priorisierung erfolgt tabellarisch auf Seite 75.

① Seniorenwohnen mit Tagespflege Oberer Markt, Einbeziehung Bahnhofstr. 21

Schritte: Genehmigung und Förderantrag
Planung und Realisierung bis 2023

Architekturbüro Schöttner & Architekturbüro Schmidt



Grundriss EG / Außenanlage



Ansicht Süd



② Umgestaltung des Straßenprofils Oberer Markt (Bahnhofstraße in Höhe Seniorenwohnen)

Schritte: Planung und Realisierung eines Vollausbaus der Bahnhofstraße mit Kostenteilung Landkreis Hof (HO21);
Brutto-Gesamtfläche Straßenraum einschl. Verkehrs-Nebenflächen circa 2450m²

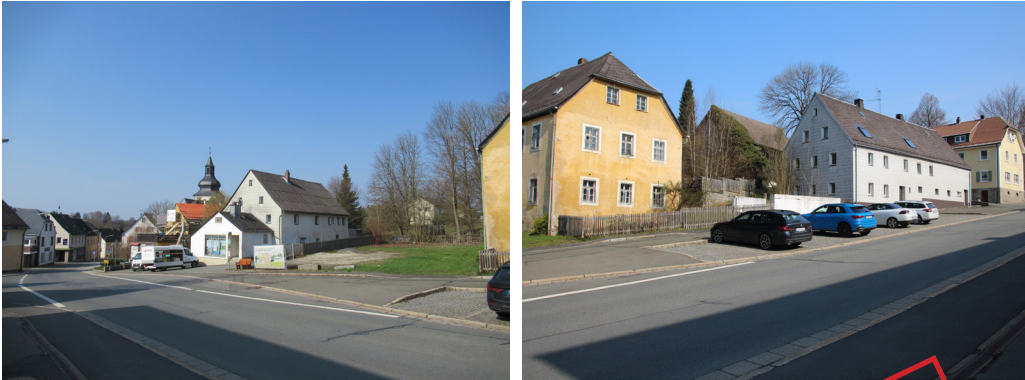
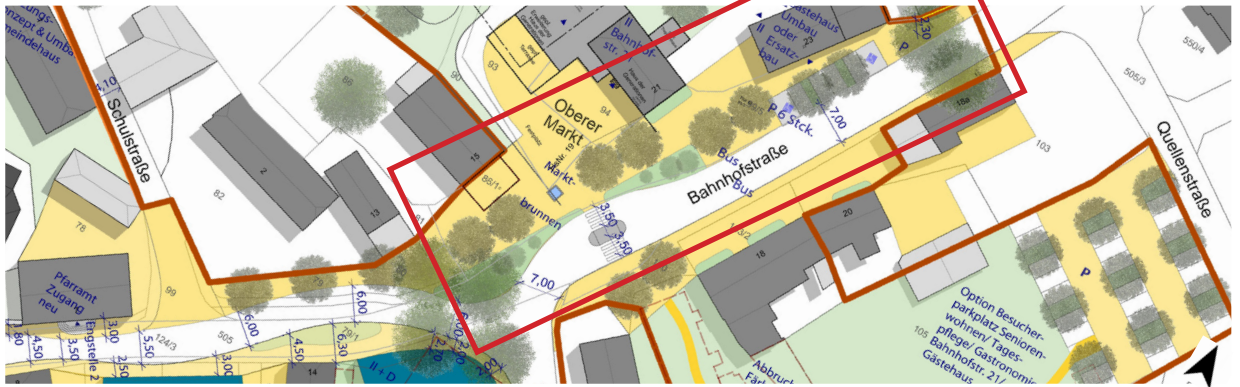


Foto-Aufnahmen Bestandssituation Stammbach, Bahnhofstraße Oberer Markt



Umgestaltung Straßenraum Bahnhofstraße zwischen Unterem und Oberem Markt, im Original M = 1:500 (Planverkleinerung)

③ Abbruch Gebäude ehemalige Färberei Bahnhofstr. 16 mit Wegeanschluss Parkplatz

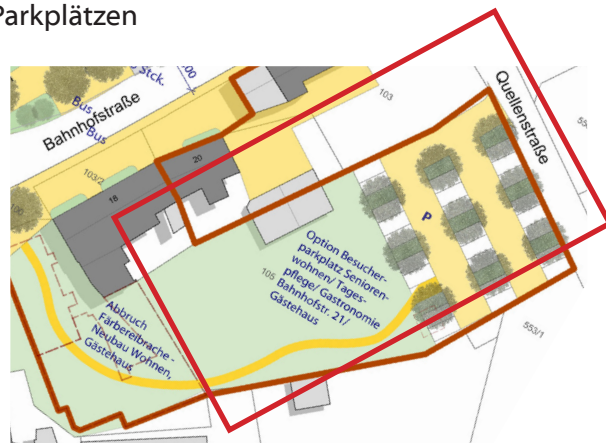
Schritte: privat-öffentliche Maßnahme, Abbruch Gewerbebrache; Nachnutzungskonzept



Aufnahme Bestandssituation Gewerbebrache (ehem. Färberei)

④ Schaffung von Parkraum am Oberen Markt für Besucher und angrenzendes Wohnen – ehemalige Färberei an der Bahnhofstraße 16; Erschließung über Quellenstraße

Schritte: Planung und Bau
 Wegeerschließung
 Anlage von gestalteten Parkplätzen



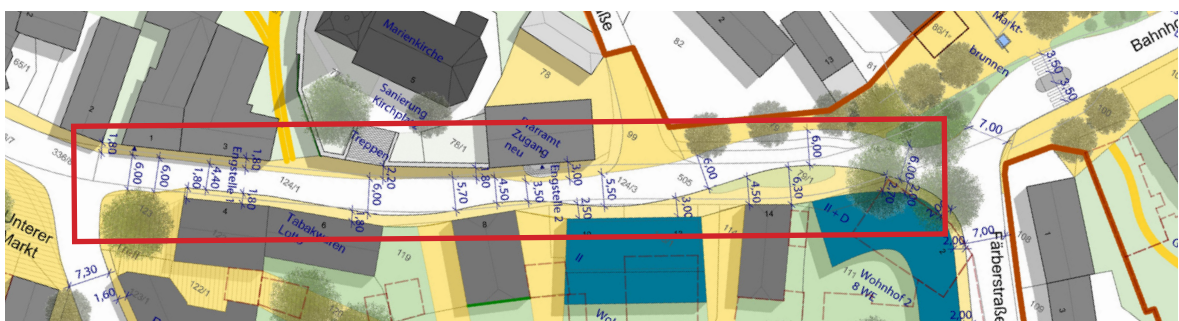
Blick Richtung Bahnhofstr. 21

⑤ Umgestaltung des Straßenprofils Bahnhofstraße, zwischen Färberstraße 2 und Markt

Schritte: Ingenieurplanung - Abstimmung mit Landkreis Hof (HO21)
 Abschnittsbildung
 Brutto-Gesamtfläche Straßenraum einschl. Verkehrs-Nebenflächen circa 1500m²



Foto-Aufnahmen Bestandssituation Stammbach, Bahnhofstraße



Umgestaltung Straßenraum Bahnhofstraße zwischen Unterem und Oberem Markt, im Original M = 1:500 (Planverkleinerung)

⑥ Umbau des kirchlichen Gemeindehauses - Teilabbrüche, Nutzungskonzept an der Schulstraße

Schritte: Machbarkeitsstudie und aktuelle Kostenermittlung



Foto-Aufnahmen Gemeindehaus und Umfeld

⑦ Gestaltung Kirchengrund mit Treppenaufgang (ohne Kirchengebäude)

Schritte: Freiraumplanung, Kostenberechnung, Förderantrag



⑧ Gestaltung und Errichtung Färber-Wege (Schulsteig)

Schritte: Planung eines öffentlich-privaten Weges
Wegelänge ca. 140 Meter (Schulsteig)
Querverbindung zur Gartenstraße 80 Meter = 220 Meter Länge
Breite 2,50 Meter



Foto-Aufnahmen Ortsbegehung Schulsteig, Anlage einer Fußwegeverbindung, Einsatz von Blühstreifen

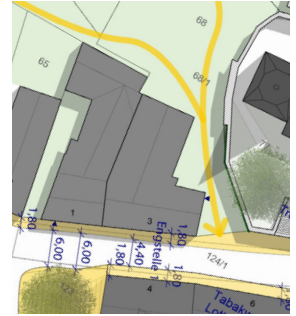


Wegeverlauf, Aufstellen von Textilfahnen, im Original M = 1:500 (Planverkleinerung)

9

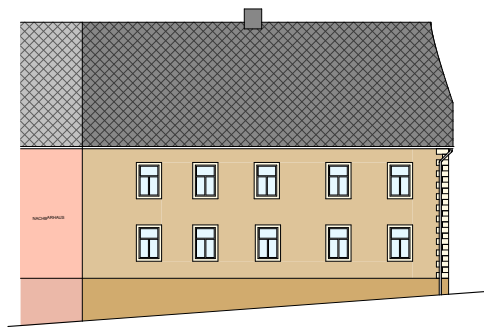
Bahnhofstraße 1 und Bahnhofstraße 3 - Sanierung und Umbau für Stadtwohnen und öffentliche Nutzung und privates Museumsprojekt

Schritte: Sanierungskonzepte



Bestandssituation Bahnhofstraße 1 (Haus rötliche Fassade), Bahnhofstraße 3 (beige Fassade)

Lageplan, im Original M = 1:500 (Planverkleinerung)

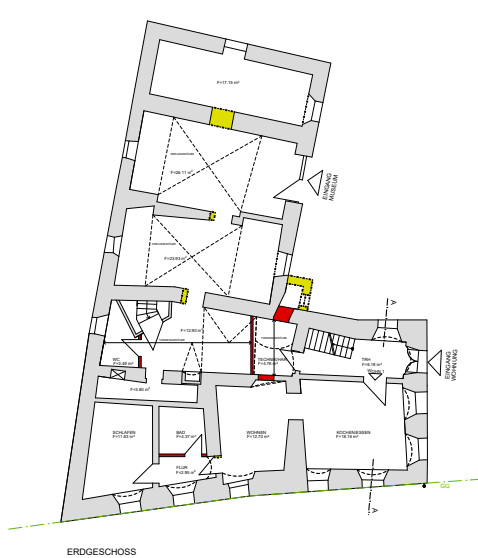


ANSICHT VON SÜDEN

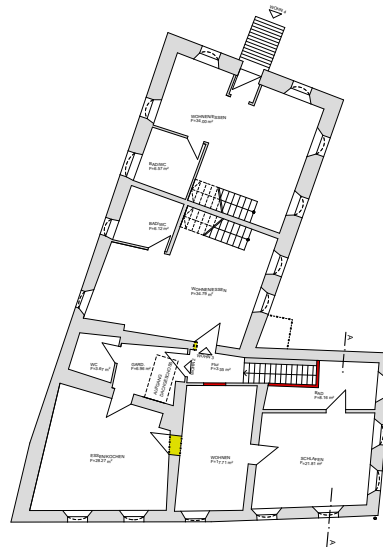


ANSICHT VON OSTEN

Planverkleinerung,
Planung durch Architekturbüro Kaiser + Dreßel



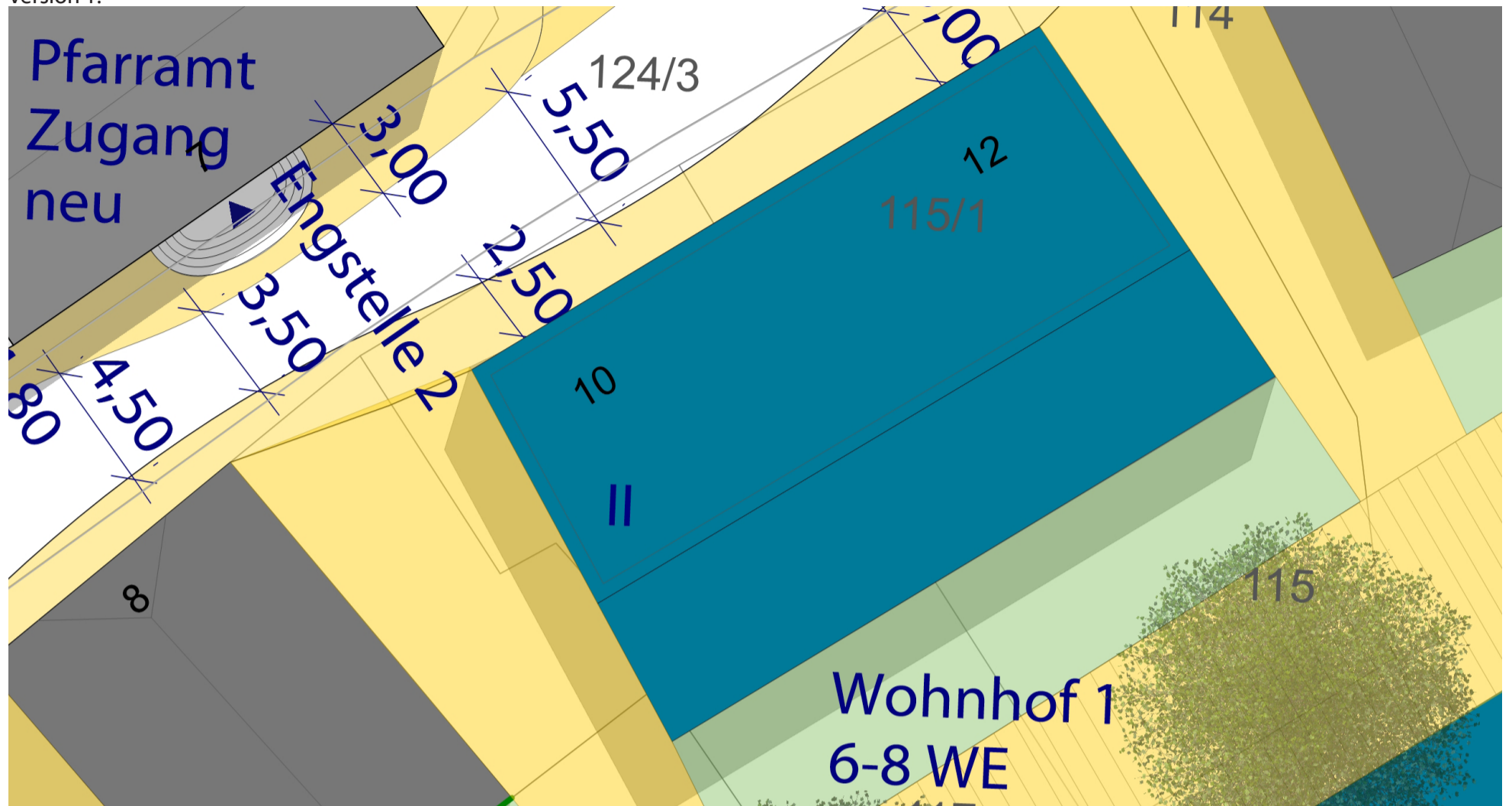
ERDGESCHOSS



OBERGESCHOSS

Schritte: Gebäudeplanung für Neubau
Integration in Planfeststellung zum Ausbau der Bahnhofstraße HO21

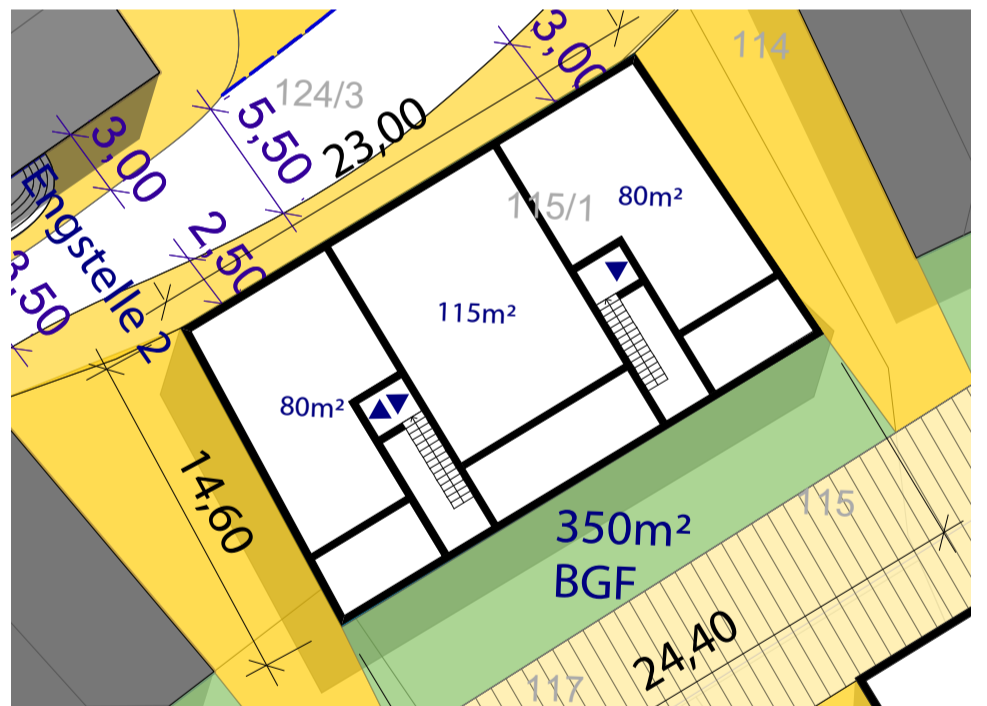
Version 1:



Version 1 Bahnhofstraße 10 + 12, gestufter Neubau für Wohnen, M = 1:200



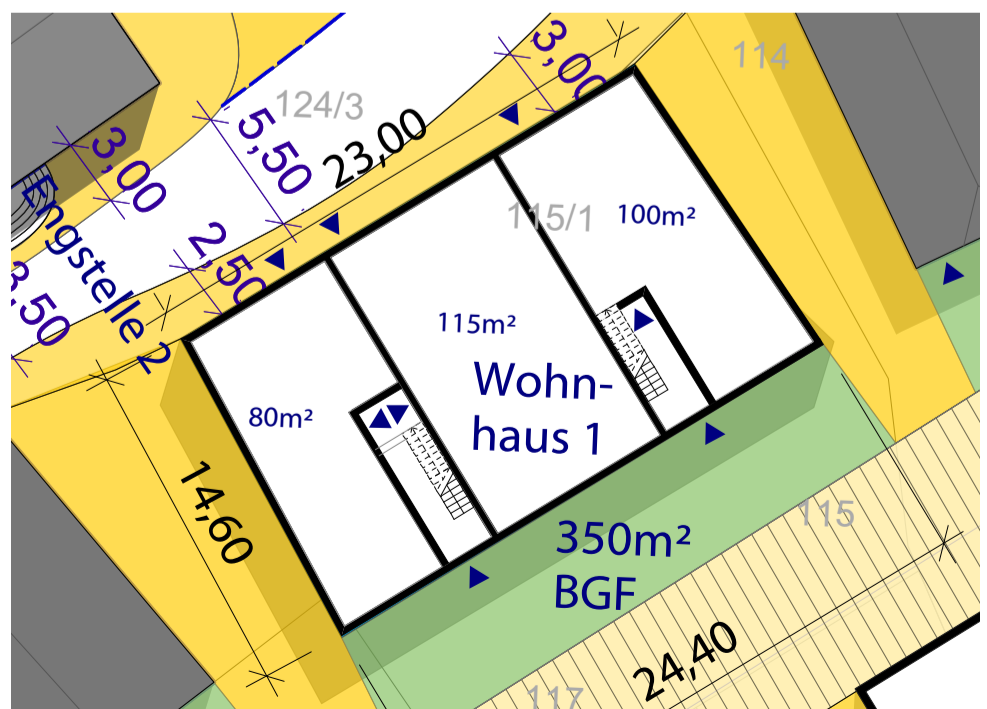
Rathausquartier mit gestuftem Neubau für Wohnen



Grundriss OG, im Original M = 1:200 (Planverkleinerung)



3D-Skizze, Blick von Bahnhofstraße Richtung Färberstraße 2 / Pfarrhaus



Grundriss EG, im Original M = 1:200 (Planverkleinerung)