

Marktgemeinde Stammbach

Quartiersmanagement

Ergebnisse der Online-Umfrage zum Engstellenversuch in
der Bahnhofstraße

Zwischenblitzlicht: Online-Umfrage Engstellenversuch Bahnhofstraße

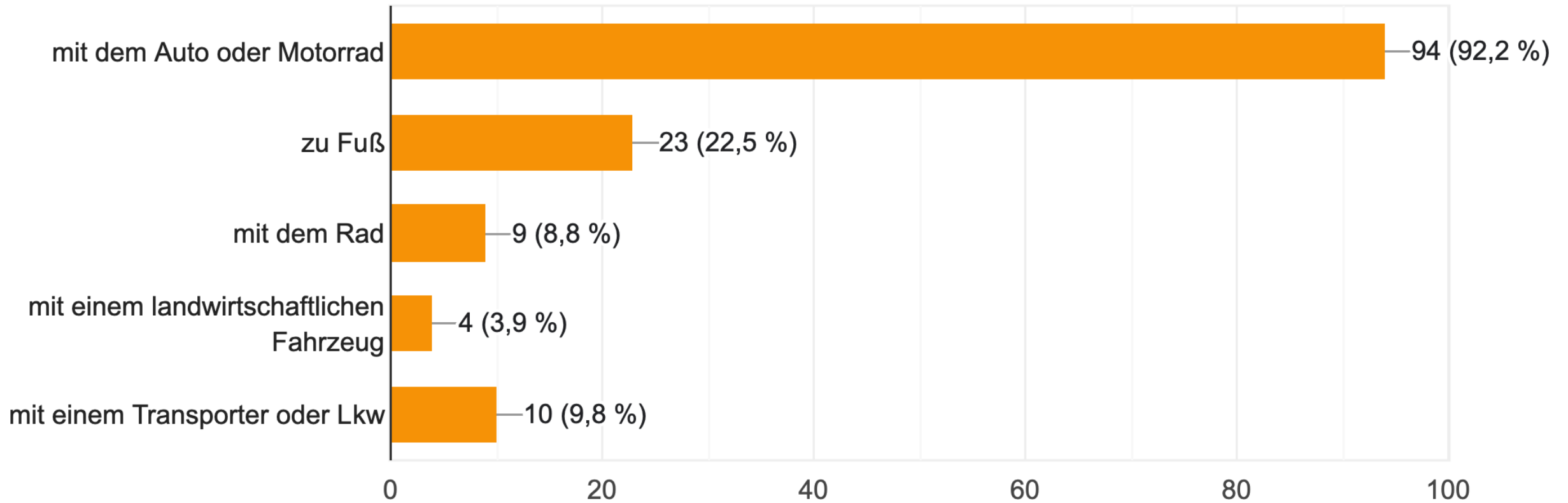
Eckdaten:

- Testlauf ist Umsetzung eines fachplanerischen Ergebnisses aus dem ISEK, in der Lenkungsgruppe ausführlich behandelt
- Ziel: Mehr Sicherheit für die schwächsten Verkehrsteilnehmer
- Laufzeit des Versuchs: Ende Mai bis November
- Laufzeit Umfrage: 15.09. bis 15.10.

„Wie oft und in welcher Weise haben Sie den Engstellentest wahrgenommen?“

Ich bin öfters als 2 mal pro Tag in der Bahnhofstraße unterwegs

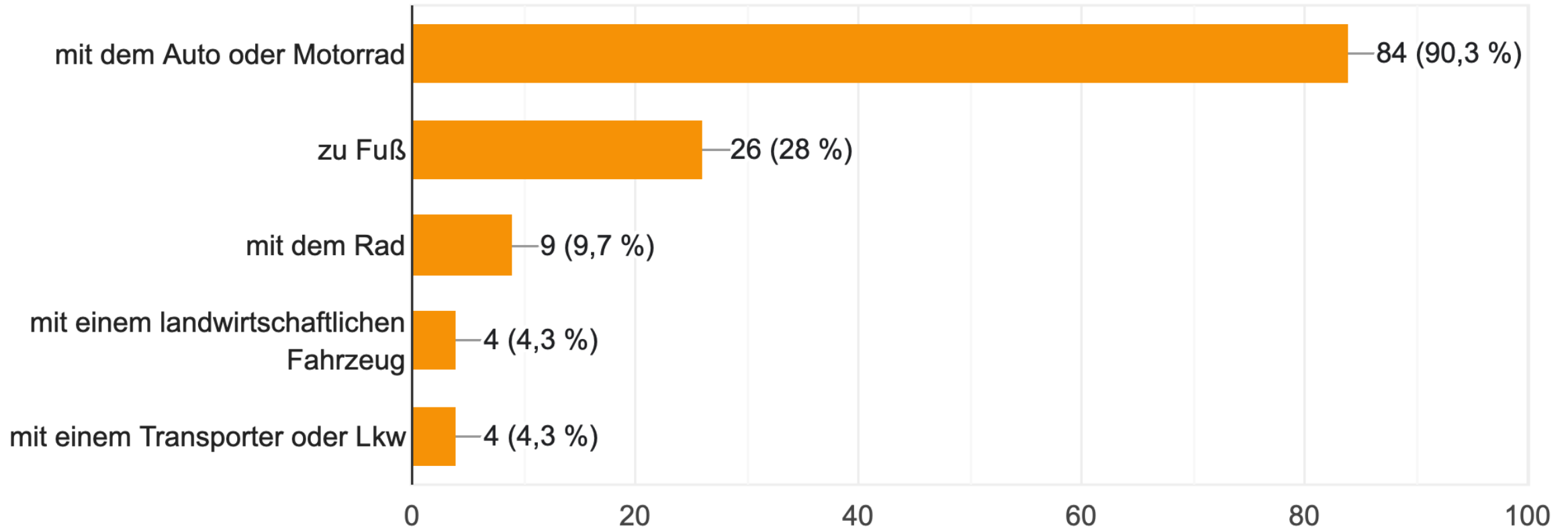
102 Antworten



„Wie oft und in welcher Weise haben Sie den Engstellentest wahrgenommen?“

Ich bin 1 - 2 mal pro Tag in der Bahnhofstraße unterwegs

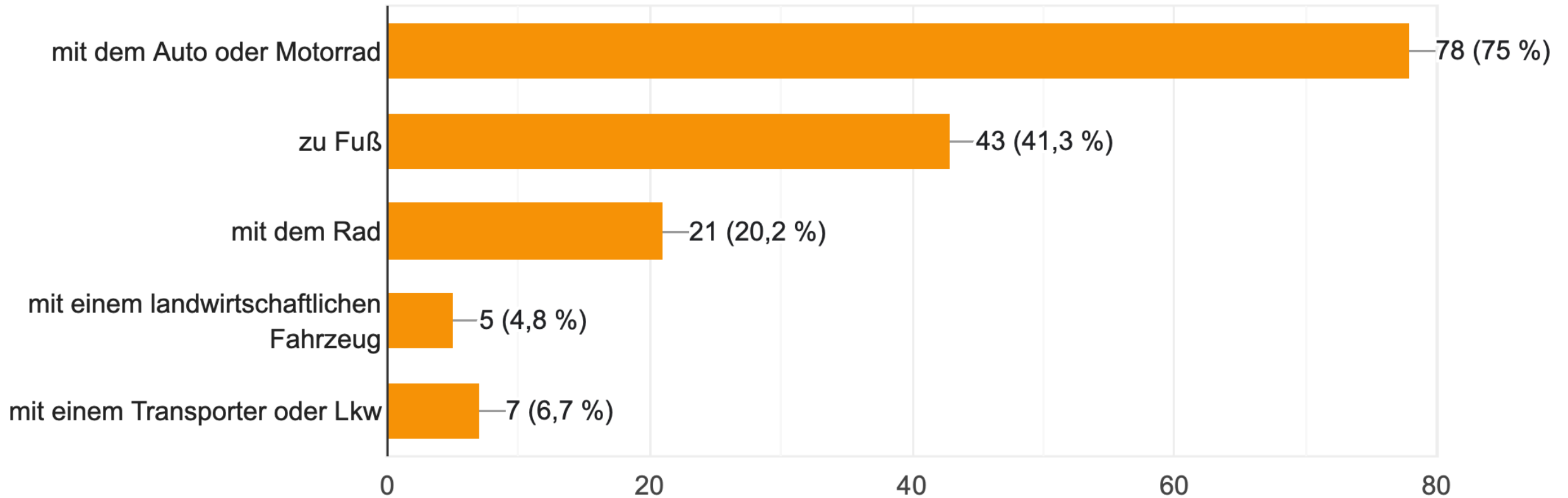
93 Antworten



„Wie oft und in welcher Weise haben Sie den Engstellentest wahrgenommen?“

Ich bin mehrfach pro Woche in der Bahnhofstraße unterwegs, aber nicht jeden Tag

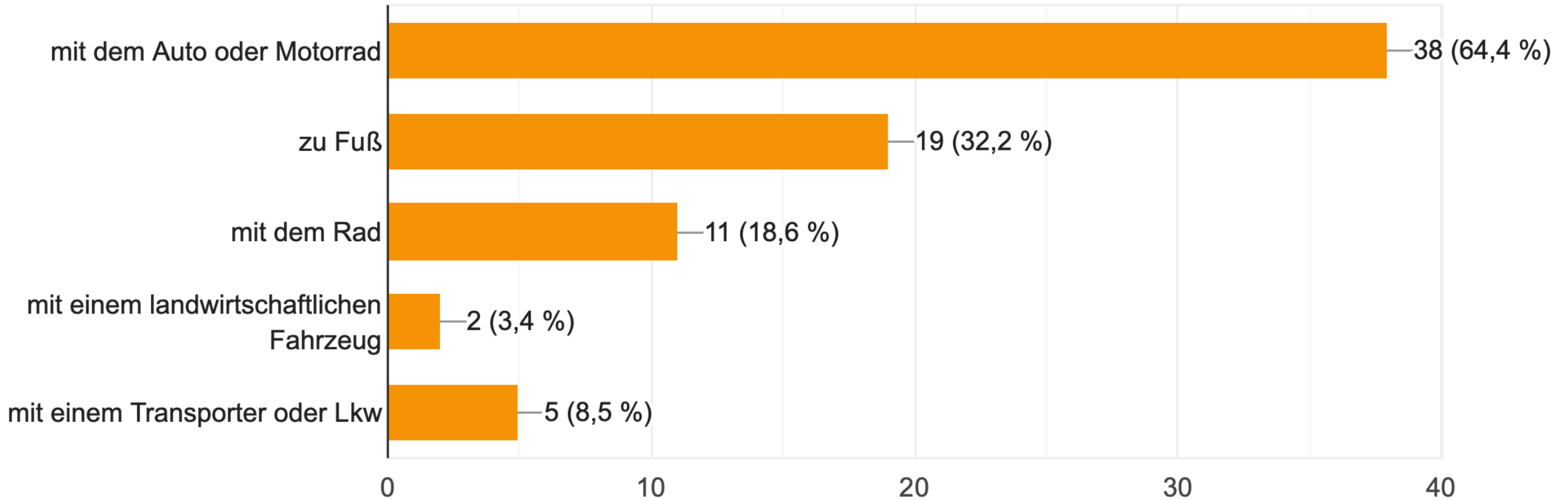
104 Antworten



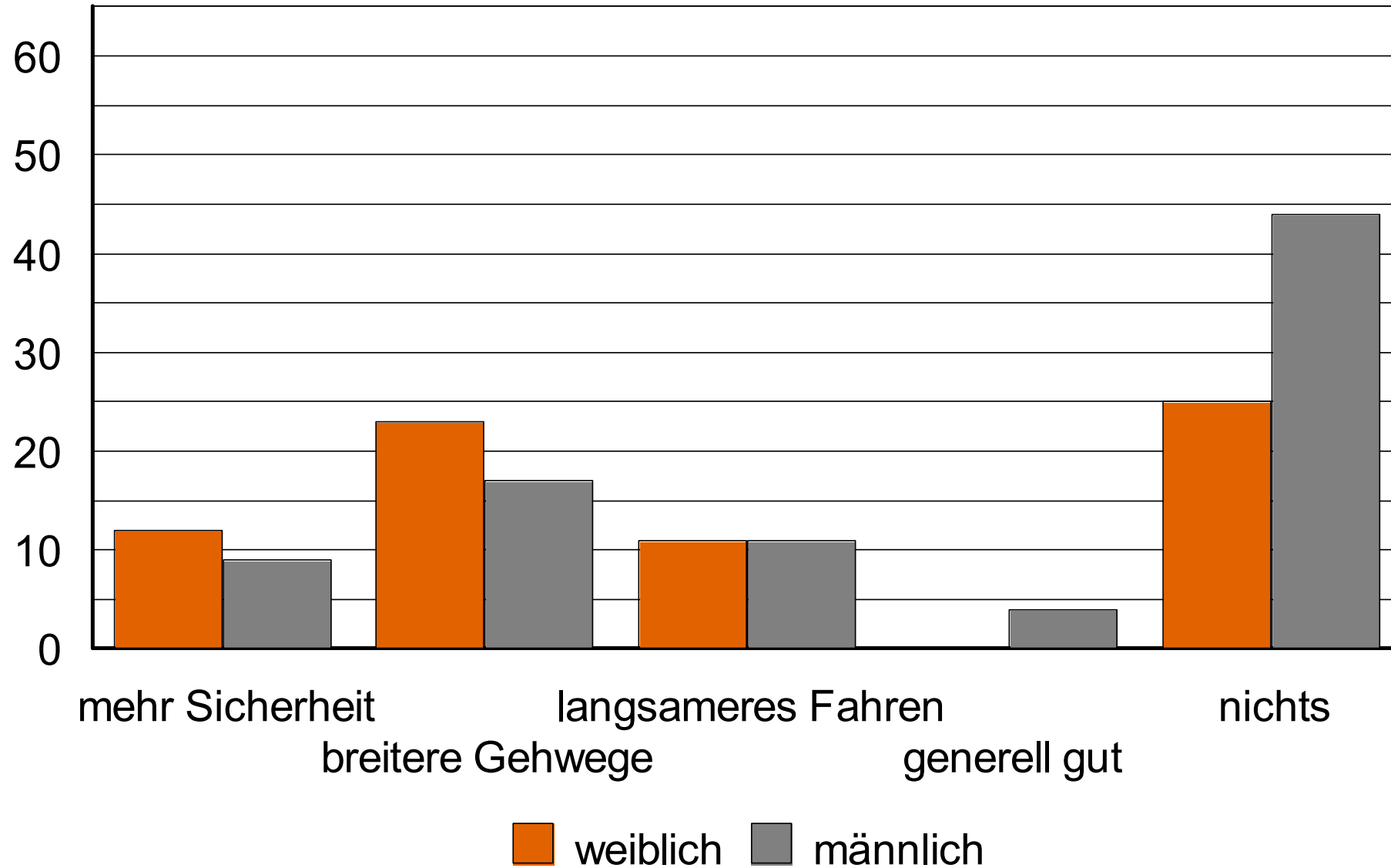
„Wie oft und in welcher Weise haben Sie den Engstellentest wahrgenommen?“

Ich bin ab und zu in der Bahnhofstraße unterwegs, aber nicht regelmäßig

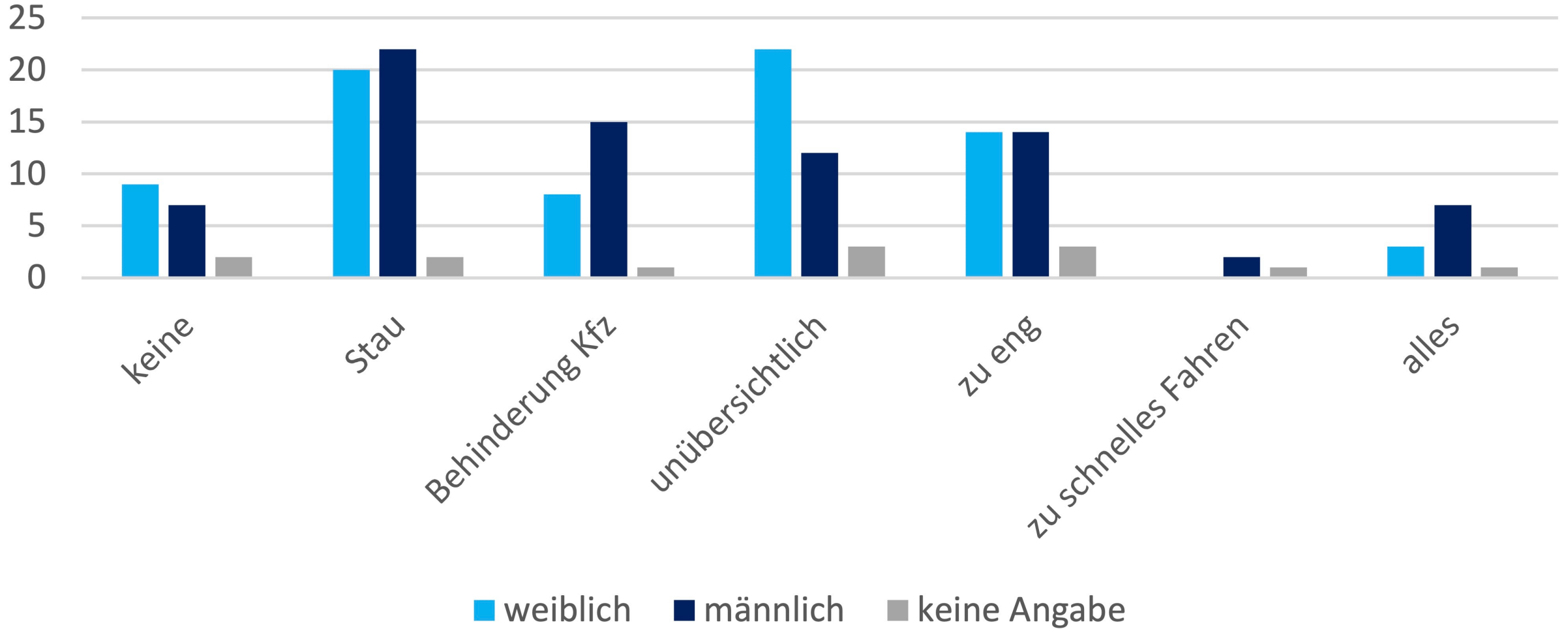
59 Antworten



„Was finden Sie an der Verengung der Bahnhofstraße gut?“



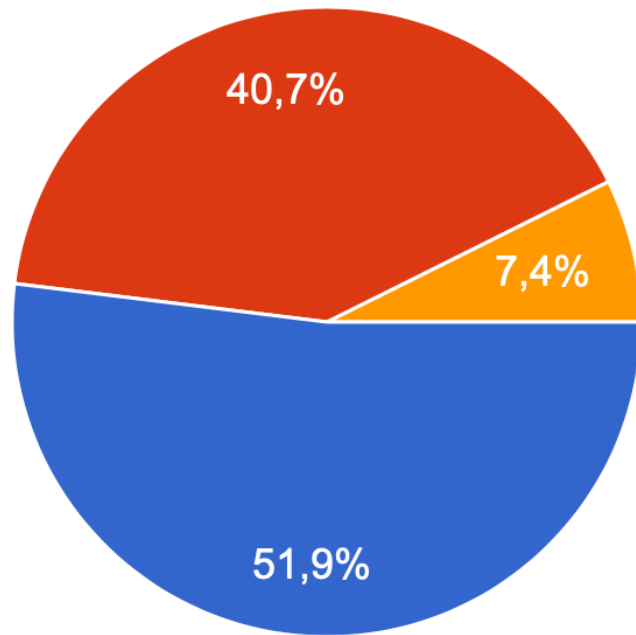
„Was finden Sie schwierig oder hinderlich an der Verengung der Bahnhofstraße?“



Teilnehmende Personen

Sie sind

231 Antworten

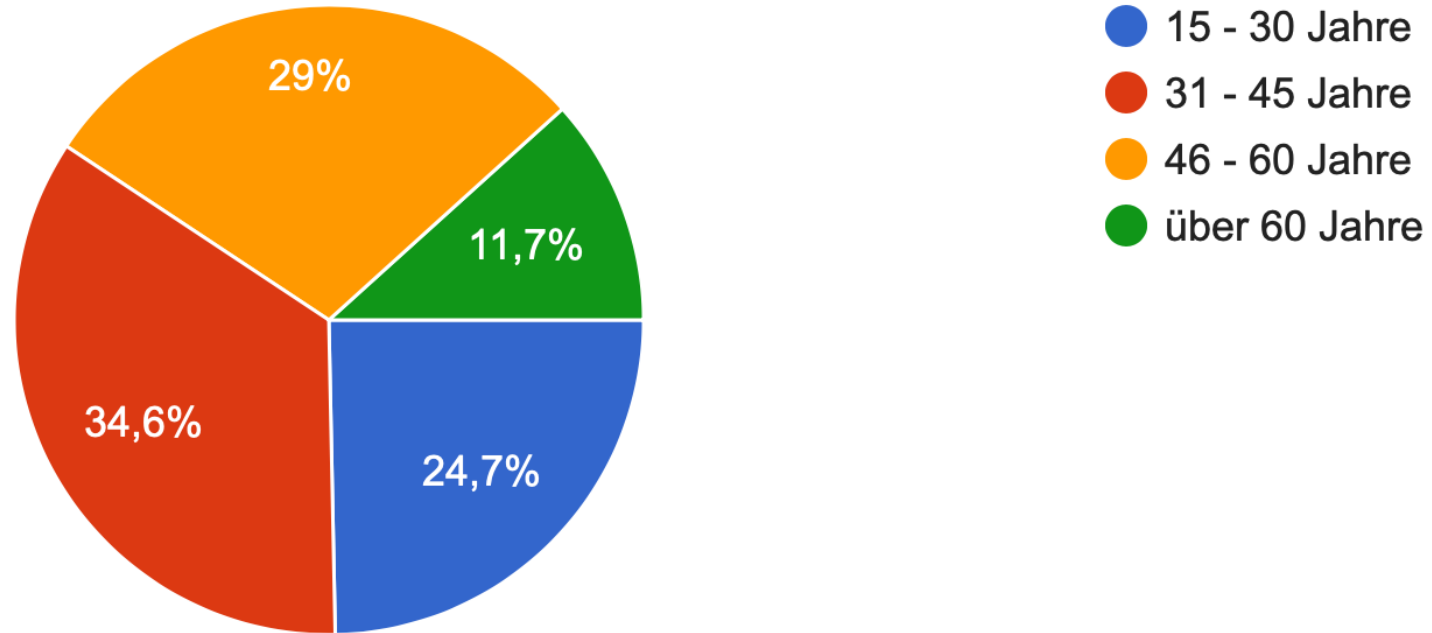


- männlich
- weiblich
- dazu möchte ich keine Aussage machen

Teilnehmende Personen

Ihr Alter

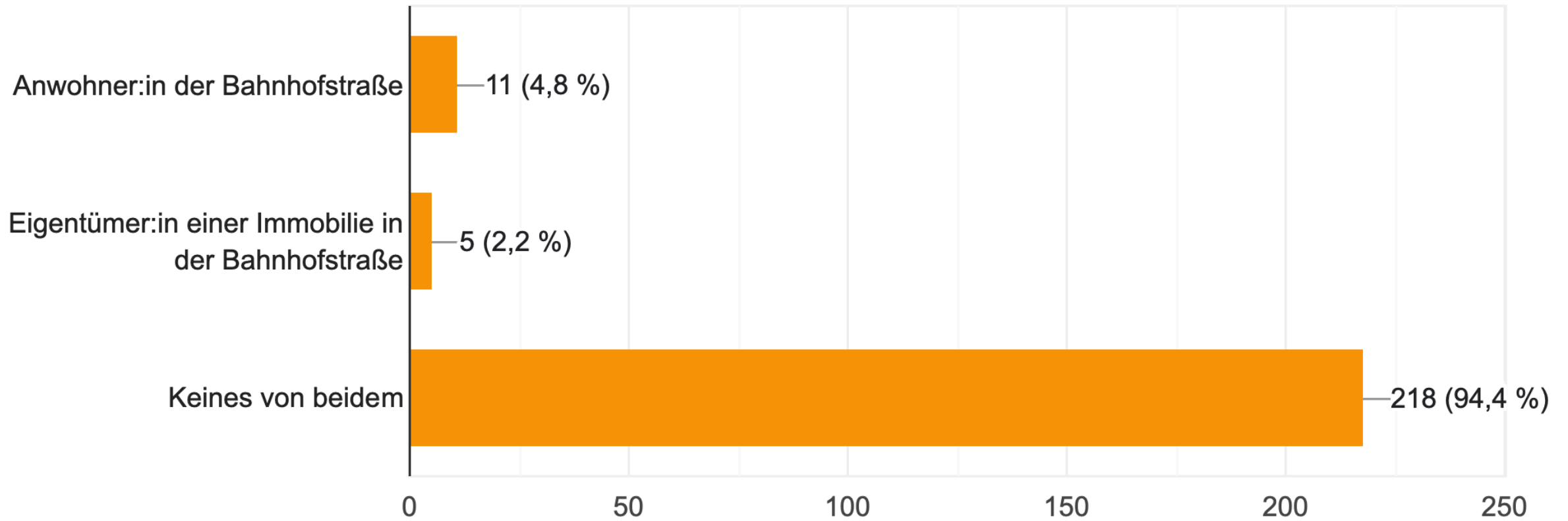
231 Antworten



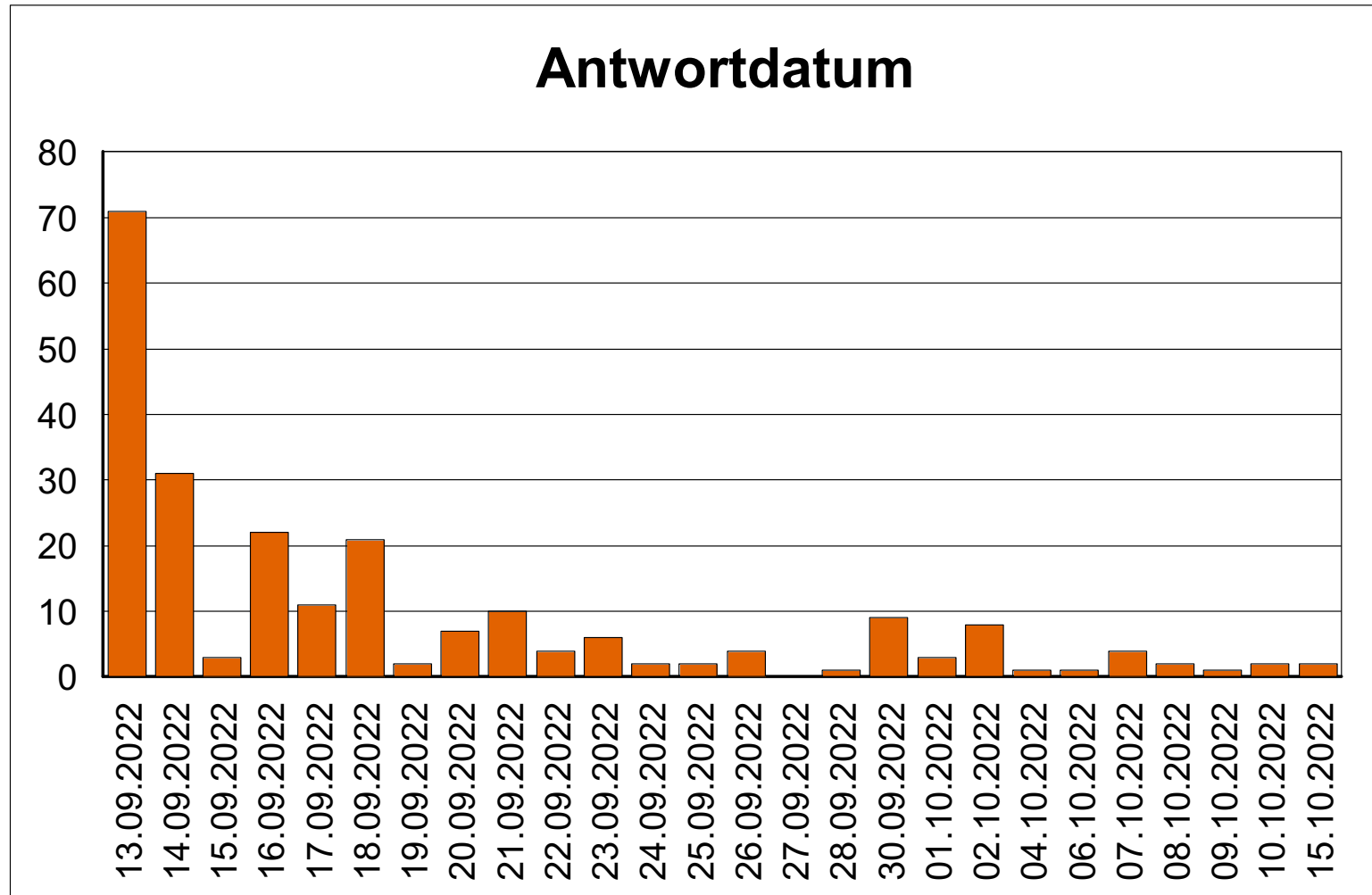
Teilnehmende Personen

Sie sind

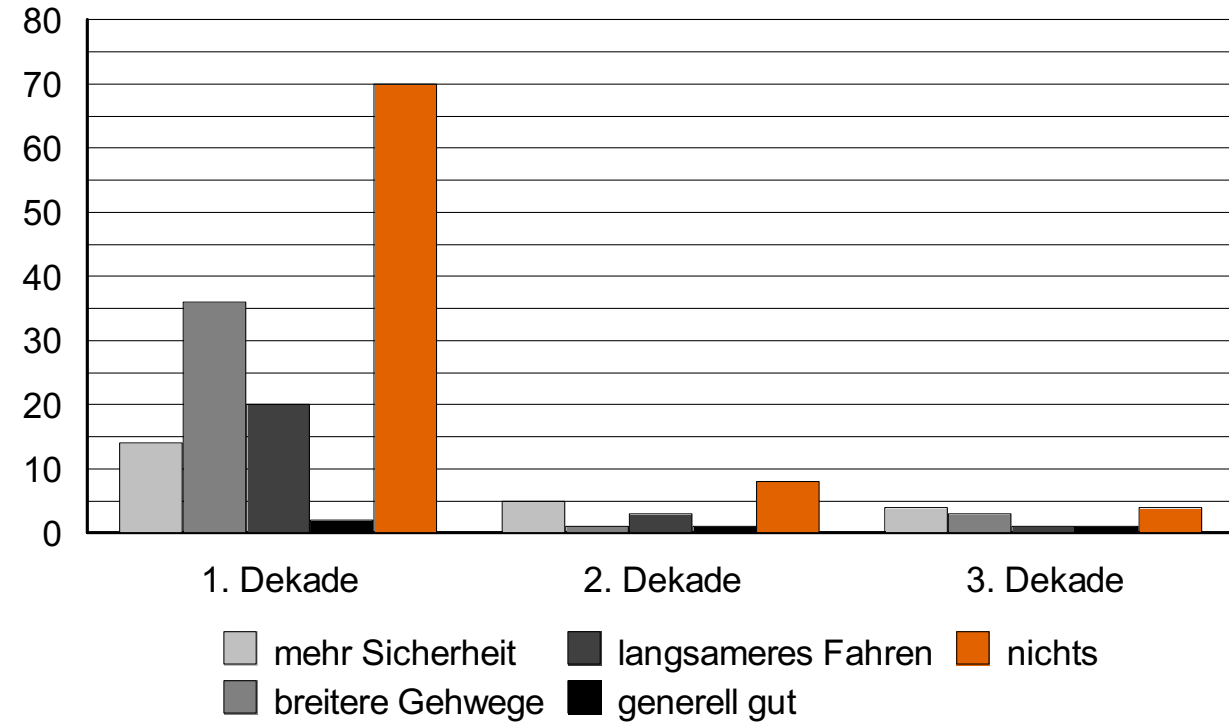
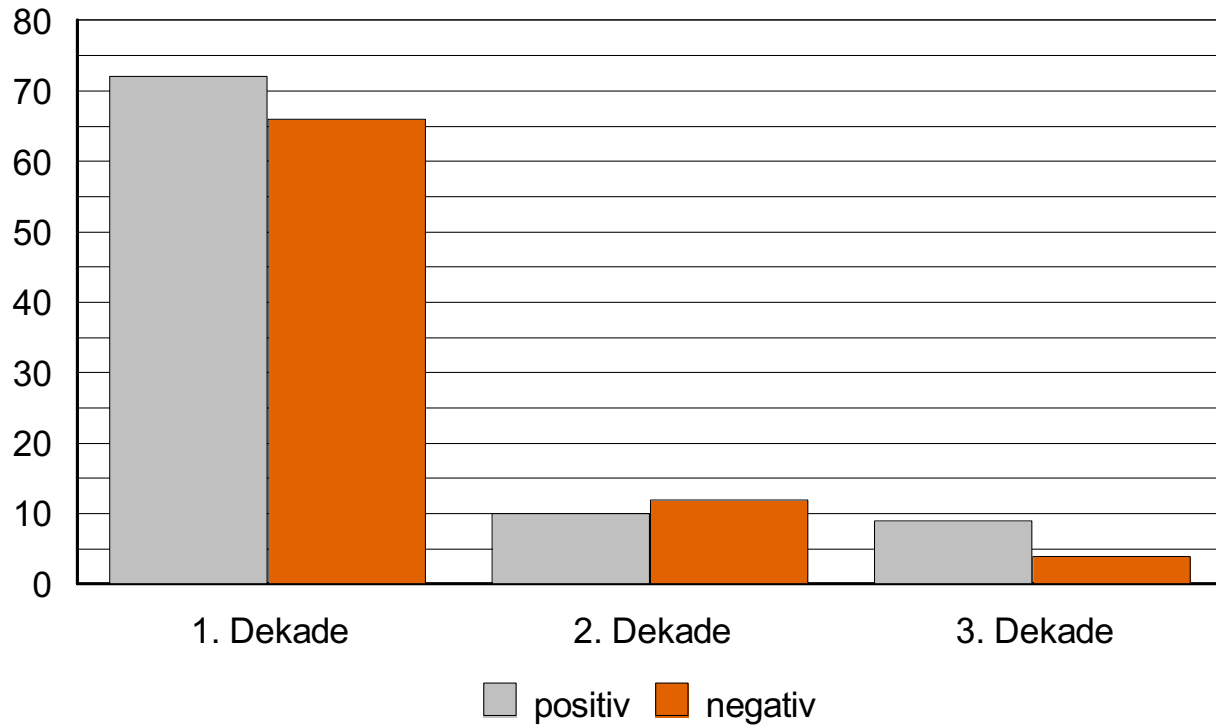
231 Antworten



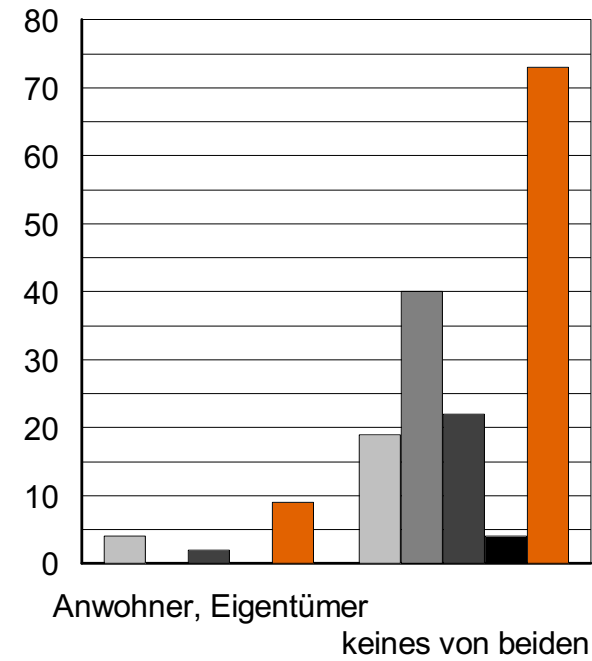
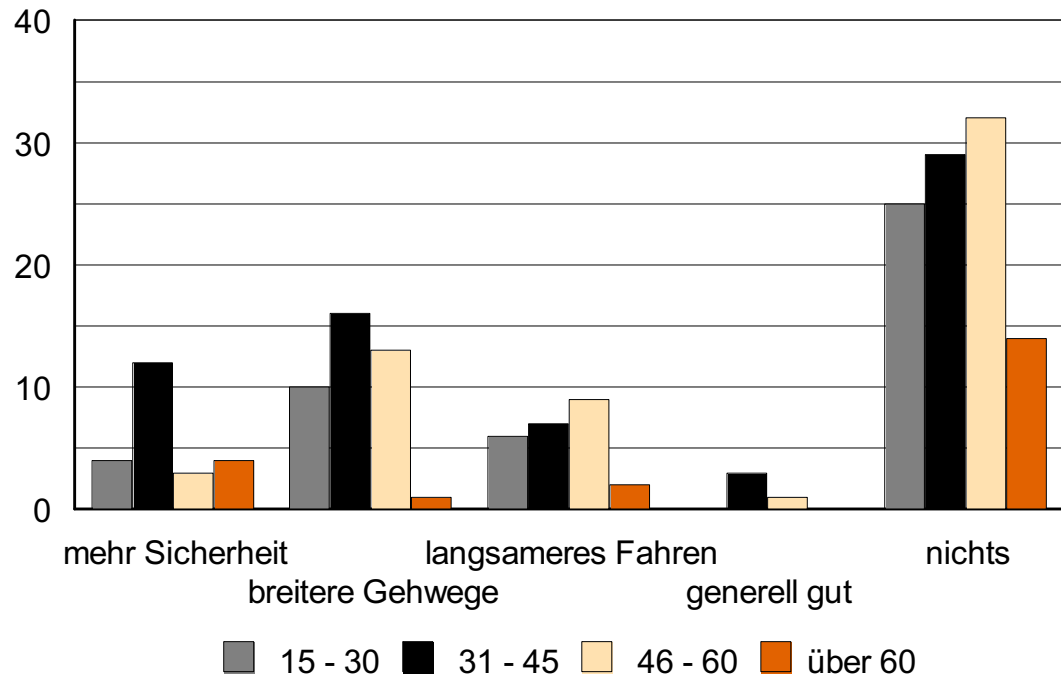
Verteilung der Antworten innerhalb der Laufzeit (15.09.-15.10.2022)



Generelle Bewertung innerhalb der Laufzeit



Differenzierte Bewertung nach Alters- und Teilnehmergruppen



- mehr Sicherheit
- breitere Gehwege
- langsames Fahren
- generell gut
- nichts

Ergebnis: Online-Umfrage Engstellenversuch Bahnhofstraße

Zusammenfassung der Rückmeldungen

1. Pro:

- Als Fußgänger fühlt man sich sicherer (Breitere Gehwege, langsames Fahren)
- Nachts wesentlich mehr Ruhe
- Mehr Sicherheit für Schulkinder

2. Kontra:

- Problematisch bei Stau auf der A9
- Wenige halten sich an die Geschwindigkeitsreduzierung
- Sieht nicht gut aus (optisch)
- Einmündung Schulstraße schwierig
- Zweifel, ob Winterdienst funktioniert

