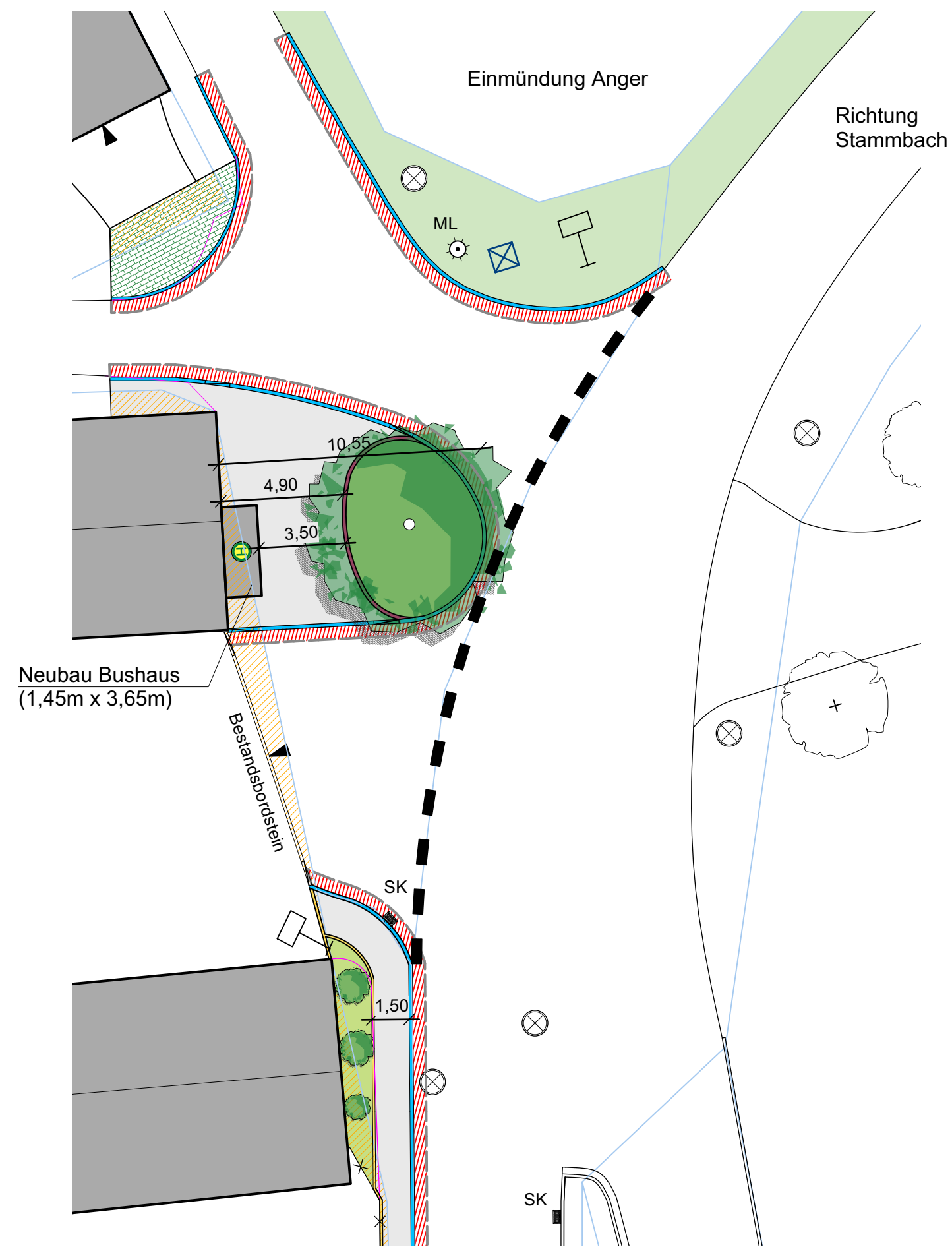
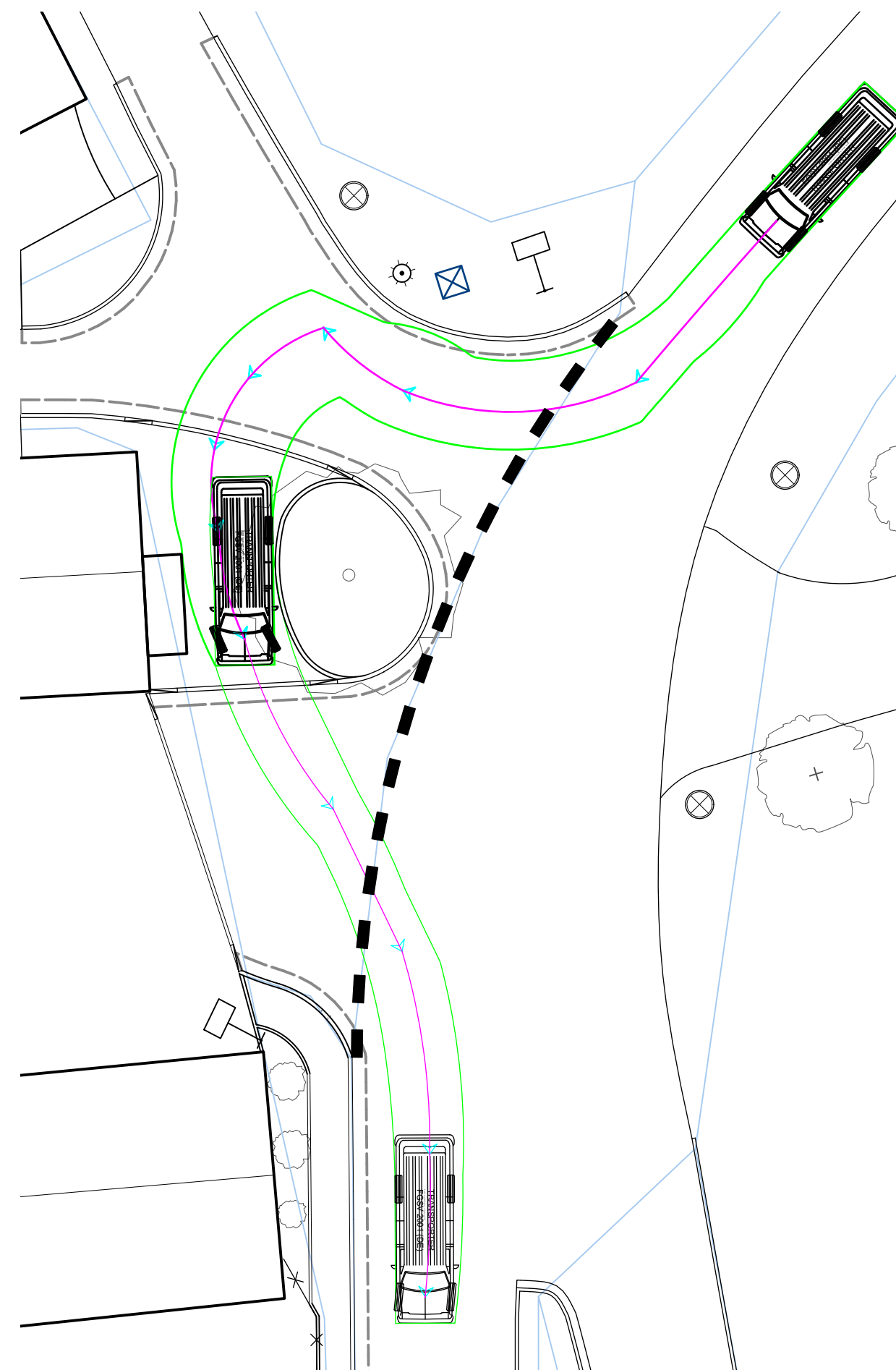


**Entwurf Bushaltestelle Anger**  
M1:200



**Schleppkurve Bushaltestelle Anger**  
M1:200



**LEGENDE**

**Bestand**

- ▲ Eingang / Zufahrten
- 66/15 Flurgrenze / Nr.
- Gebäudeabbruch / Rückbau
- Gebäude

**Ausstattung**

- Bäume
- Sträucher
- ⊗ Gartenzaun
- ⊞ Verkehrschild
- Bäume
- Sträucher
- ⊗ Gartenzaun
- ⊞ Verkehrschild

**Befestigte Flächen**

- Grünfläche
- ▬ Bestandsbord

**Installationen**

- ⊙ Mastleuchte (ML)
- ⊗ Schacht
- SK Sinkkasten (SK)
- ⊞ Telekomunikationsmast

**Planung**

**Befestigte Flächen**

- Asphalt
- Asphalt
- 1-Zeiler, Granit
- Bord B6
- Rasenkantenstein

**Bepflanzte Flächen**

- Bäume
- Grünfläche

**Allgemein**

- ▨ Anpassungsbereich ca. 0,50m
- ▨ Anpassung Private Flächen
- - - Bauende

Planung:	 SUSANNE AUGSTEN LANDSCHAFTSARCHITEKTIN ERBSBÜHL 10 95119 NAILA TEL. 09282 / 39154 FAX 09282 / 984321 info@susanneaugsten.de	
Bauherr:	Markt Stammbach, Rathausstraße 7, 95236 Stammbach	
Bauvorhaben:	eDE Gundlitz	
Darstellung:	<b>Bushaltestelle Anger</b> Entwurf	Unterlage/Blatt-Nr.: 1.2
Maßstab: 1:200	Datum: 28.04.2021 Vorhabenträger:	bearb.: S. Augsten gepr.: